



Only 實驗教育

同村共養

開門辦教育落花生

報告人：蕭典義

2022.11.24



Only 實驗教育

陪伴學生
身心靈平衡方程式

= 興趣 x 熱情 x 變現能力 x 自我覺察

目錄

01 背景與條件

02 養什麼？需要什麼？
提供什麼？

03 經營模式

04 交互作用

CONTENTS



01

背景與條件

蕭典義 Jordan

現任 Only實驗教育-社會創學型中學 創辦人

學歷 國立高雄科技大學 行銷與流通管理研究所

著作 18學群-學習歷程完全攻略主編
(泰宇出版社高中職教科書書商)

經歷 教育部98職業學校課程綱要發展-指導委員
台北市開平餐飲學校-執行顧問(無統一教科書學校)
中華民國振鐸學會-常務理事(教育法案推動)
中華民國社會教育事業協會-副理事
高雄壽山國小實驗學校-顧問
國發會委託雜學校前草地方創生計畫專案經理及顧問



4937 普通型高級中等學校

泰宇出版

為新課程而生



18學群 -

學習歷程 完全攻略

劉方、蕭典義 ◎主編

18個學群，18位學生真實故事範例！

製作學習歷程最佳指引！

打通任督二脈
一步一腳印，讓學習有目標、
不走冤枉路！

在短短高中階段，
達成讓天賦自由的學習歷程

特殊選才、個人申請，特色備審資料

班級 /
座號 /
姓名 /
教師 / 老師



有著作權 請勿侵害

如果對本書有任何的批評和意見
請撥打讀者服務專線 0800-060-559 或 E-mail : service@taiyucoo.com.tw

18學群-學習歷程完全攻略

主編

劉方

學歷：國立屏東大學教育心理與輔導研究所
任教：前高雄市立中山高級中學輔導主任

蕭典義

學歷：國立高雄科技大學行銷與流通管理研究所
任教：Only實驗教育-社會創業型中學創辦人/老師

編著 (依單元順序排列)

曾久芳

學歷：國立臺灣師範大學教育學研究所
任教：臺中市立西苑高級中學圖書館主任

楊秀玫

學歷：國立高雄師範大學諮商心理與復健諮商研究所
任教：高雄市三民高級中學輔導主任

陳怡瑩

學歷：國立新竹教育大學教育心理與諮商碩士
任教：桃園市立中壢商業高級中等學校

葉子榕

學歷：國立交通大學理學院科技與數位學習專班碩士
任教：桃園市立大園國際高中專任教師

主編 | 劉方、蕭典義

編著 | (依單元順序排列)

曾久芳、楊秀玫、陳怡瑩、葉子榕

企劃 | 施紀亘

美術設計 | 施紀亘

出版者 | 泰宇出版股份有限公司

地址：241 新北市三重區重新路四段 53 號 12 樓

電話：(02)2984-4865 傳真：(02)2986-4034

網址：www.taiyucoo.com.tw

劃撥帳號 | 19157592 泰宇出版股份有限公司

書籍編號 | 4937-1A(8/1)

定價 | 200元(全冊)

中華民國 108年 10月 初版

- 如有缺頁、漏印或倒裝等情形，請寄回由本公司負責換新
- 本公司已盡力處理書中圖文之著作權事宜，若有疏漏，尚請原著作權人與我們聯繫

4937-1



Only



教育界耕耘三十年



蕭典義老師



前 10 年

拼『第一』
升學主義



後 20 年

找『唯一』
生涯規劃主義

Only實驗教育在前草近10年做了哪些事

受丁志仁老師啟蒙，我們在前草出錢出力，收入主要是賺前草外的錢

2013

2016

2017

2018

2020

2021

2022

成立紅毛港國小課後
生涯探索趣

(創新型安親班)

(半日制實驗教育，
專業技術中階)

與佛公國小前校長蔡
進元校長
合作草衙發展

成立Only實驗教育
(全日制，專業技術高階)

引進高科大扶輪社
贊助興仁國中及
前鎮國小各8萬

介紹
高雄第一社大
來興仁國中

介紹中山大學
西灣學院
前蔡敦浩院長團隊
來前草

12月登記
唯一實驗教育
有限公司
(社會企業)

引進
雜學校ZA SHARE的
國發會資源到前草

前草同村協力
高中生自學計劃

解決升學與就業
儲備社區地方創生人才

前草在地文化背景

高市前鎮草衙(前草)面積 4 平方公里，南北向從捷運凱旋站到草衙站，東西向從捷運凱旋站到夢時代站，西邊緊鄰前鎮漁港，被稱為高雄「不山不市地方」

近年來台灣社會日趨開放，家庭結構失衡，家庭問題層出不窮，青壯年勞動人口外移嚴重和失業率提升，造成了單親家庭、新移民家庭、隔代教養家庭及家中遭遇經濟變故或有高額負債、貧困弱勢家庭情形大幅增加，導致這些家庭孩童缺乏競爭力。

高雄前草

Kaohsiung
Caoya Cianjhen

指導單位：國家發展委員會 主辦單位：雜學股份有限公司 合辦單位：Only實驗教育



從前草地方創生計畫
到實驗大學的想像
高雄前草同村協力的願景
生涯探索實踐場域

[觀看影片](#)

[普列斯製造成果網站](#)

[社區型職業體驗學習歷程檔案](#)

走讀社區玩18學群的生涯探索教育，在每家店的職場體驗，最後學生需寫學習歷程檔案約15頁，由前教育部生涯規劃學科中心執秘郭祥益教授研發！





前草創創生活節

國立中山大學國科會HISP計畫

「從過渡到轉型：以創意發展高雄灣岸韌性社區」

國立中山大學教育部USR計畫

「教育知識在地話與實驗場域全球化：從舊港新灣出發」



02

養什麼？需要什麼？
提供什麼？



Only實驗教育是個**社會企業** 

 **從無到低** **低風險** 
租金

 做**公益**同時有**收益** 



Only 實驗教育

Only 實驗教育

社會企業的做法

1. 執行人必需要活下來，要有薪資才能繼續
2. 要能5-10年到年薪百萬
3. 若要让青年返鄉結合地方創生

● Only 實驗教育

前題 >

在地存在私立幼兒園及補習班
就能運用以下做法，順便執行生涯探索

1. 學齡前共學
2. 國小課後生涯探索趣（創新型安親班，半日制實驗教育）
3. 國中個人自學在學校選課
4. 高中個人自學在社區組合生涯探索課程及實習，
也是地方創生與學習歷程檔案結合（走讀社區玩18學群）



Only 實驗教育



- ◆ 前草同村協力高中生自學計劃
並結合地方創生與生涯探索/規劃
+ 學習歷程檔案
 - ◆ 本案將同步解決升學與就業
及儲備社區地方創生人才！
-



03

經營模式

Only實驗教育 簡介

陪伴拒學生／自由生轉自學到大學，避免成為繭居族。
課程設計理念並非現今的一綱多本，
採無綱無本，以學生為中心，
結合杜威教育、生涯規劃和主題統整課程，
並運用地方創生資源探索生涯，
打造平價奢華的學習歷程檔案！





Only 實驗教育推動陪伴拒/懼學生的生態系統



Only實驗教育陪伴流程圖

課程設計三大原則

- ① 杜威教育理論
- ② 生涯規劃-蝴蝶的蛻變
- ③ 勞動部關鍵就業力課程
 - DC 動機職能
 - BC 行為職能
 - KC 知識職能

1

面談診斷

- ✓ 尋.嘗日 生活興趣探索卡測驗
- ✓ 人格特質量表

了解學生個人特質



自學計畫書

- ✓ 協助申請自學
- ✓ 學生課程設計與安排

高中自學計畫書
類似

- 高一：自主學習
- 高二：探究與實作

2

3

Only必修課程

- ✓ 台中、高雄團班課程
- ✓ 全台個人家教
- ✓ 家長增能服務
(如P.E.T.父母溝通效能)

Only必選與選修課程

- ✓ 必選
 - 社會實踐計畫
 - 社會企業(創業)
- ✓ 選修
 - 以學生興趣結合社會資源的課程

透過社會實踐過程，邁向社會企業(創業)

4

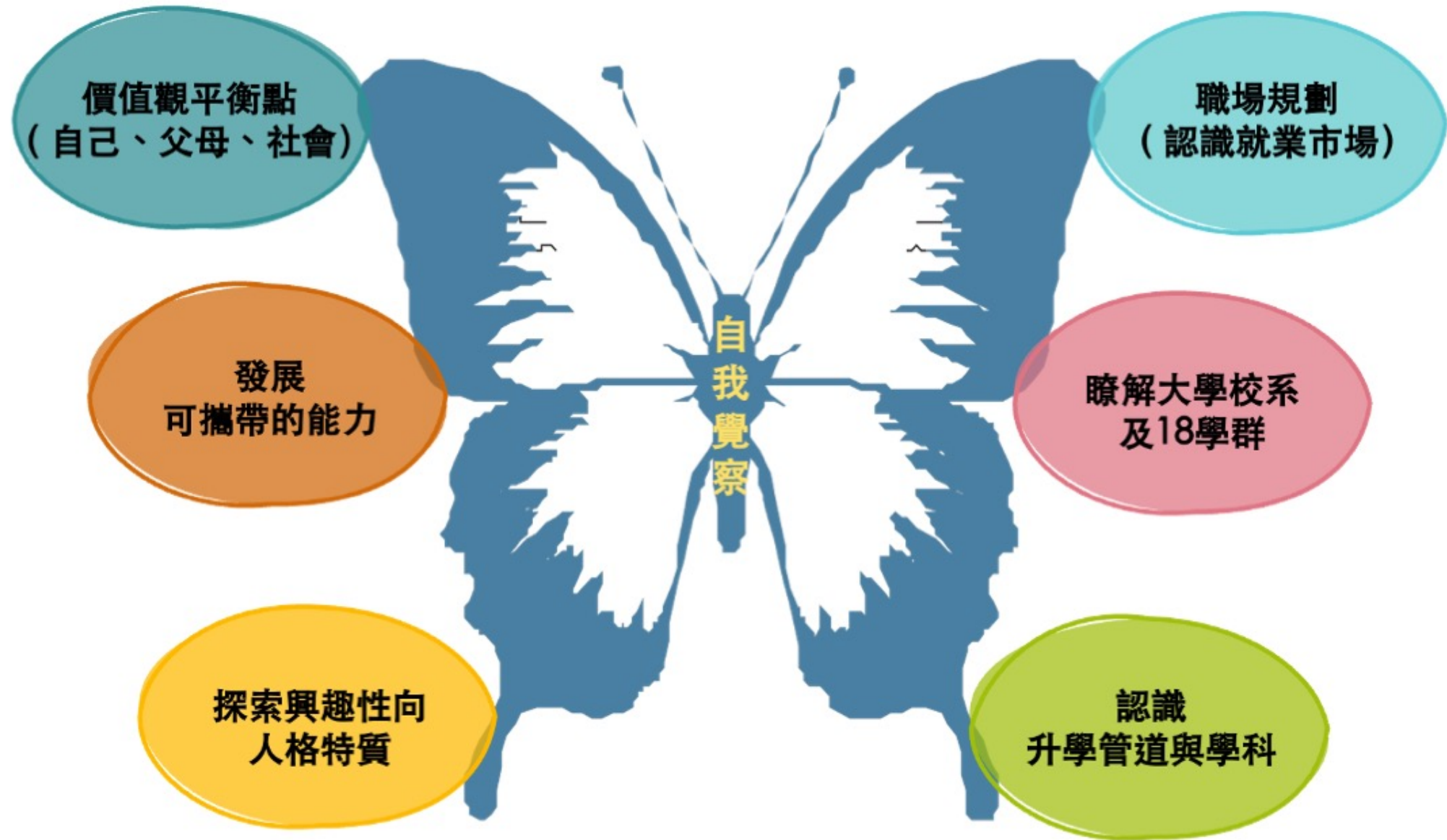
解決社會問題
帶動社會進步
推動的組織或個人能夠自給自足

5

社會企業
(社會創業)

身心靈平衡
的人生

了解學生家庭系統
找到學生學習動機



蝴蝶的蛻變-生涯規劃圖

學習歷程檔案-生涯輔導的關鍵

學生個人品牌行銷系統思考

SWOT 分析

- S 找到優勢
- W 擱置劣勢
- O 創造機會
- T 避開危險

Only 採用「SO策略」

STP 分析

- S 細分市場
- T 目標市場
- P 定位區隔

找「唯一」

行銷 4P

- Product 產品
- Price 價格
- Place 通路
- Promotion 促銷／推廣

省錢



競爭力↑



Only實驗教育 ∞ 台中自學生團隊「EPOCH」

透過各種社會實踐進行生涯探索

- ✓ 參與前草及霧峰的地方創生
- ✓ 進駐台中社會創新實驗基地
- ✓ 搭便車到墾丁壯遊等



影片連結

<https://www.youtube.com/watch?v=BEnoFlbhNHo>



臺教青署學字第 1102316430 號

教育部青年發展署感謝狀

蕭典義君擔任「青年體驗學習計畫宣導影片徵選」佳作作品「玩中學的新時代」指導老師，殊堪嘉許，特頒此狀。

署長 陳雪玉



中華民國 110 年 12 月 30 日

學生備審資料案例

蕭為中
同學

前鎮國中畢業、中正高工拒學到個人自學、
扶輪社RYE出國1年到巴西當交換生
特殊選才考上臺灣海洋大學海洋經營管理學系

接下4頁引用泰宇出版社，18學群-學習歷程
完全攻略一書，以管理學群為例。



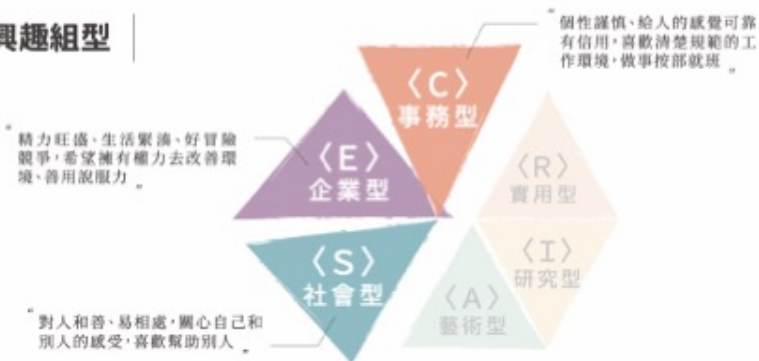
新觀念、新思考－解析大學18學群

Unit08 管理學群 組16

重點整理 >>>

A 相關學群 | 社會與心理學群、法政學群、財經學群

B 興趣組型



C 知識領域 | 經濟與會計、銷售與行銷、管理、顧客與人群服務、人力資源、生產與作業、數學

D 重要能力 | 閱讀能力、語文運用、親和力、組織能力、領導能力、銷售能力

E 人格特質 | 懂得自我表現、喜歡與人相處、喜歡處理人的問題、頭腦靈活

F 高中生日常嗜好



檢視一下：
將自己完成的項目
打勾「✓」

- 01. 閱讀兩岸與國際政治或經濟方面的新聞報導
- 02. 擔任班級幹部、社團幹部、參與班聯會或校外社團幹部
- 03. 習慣運用「組織管理」方法解決問題
- 04. 和朋友討論兩岸與國際工商及財經方面的問題
- 05. 參加管理學群研討會或閱讀企業家經營管理相關報導
- 06. 樂於和朋友討論如何有效理財
- 07. 以行銷 4P 基本觀念，來經營 FB 及 Line 或其他網路社群
- 08. 擔任政府相關單位或 NGO 青少年活動的幹部
- 09. 協助 NGO 公益募款
- 10. 參與社區總體營造、地方創生、社會創業等競賽或實作
- 11. 運用「企管 5 管基本觀念」並以「量化」方式來評估活動效益
- 其他 _____

G 職涯發展

財務經理、人事或產業關係經理、行銷、工商服務人員、客服、理財專員、金融保險／證券公司、廣告經理、業務、銀行／投資顧問公司；系統分析師、資訊管理人員、企業總經理 (CEO)；助理、秘書等

資料來源：
大考中心
泰宇出版《選課選組18啦》



04

交互作用



交互作用

- 官：不拿政府預算，互動相對單純
- 學：與中山大學、在地5所中小學保持良好關係
- 產：幫產業賺錢，產業更願意出資



至少需要 5 年時間，慢慢經營，培養信任，
社區形成同村共養生態系。

願景

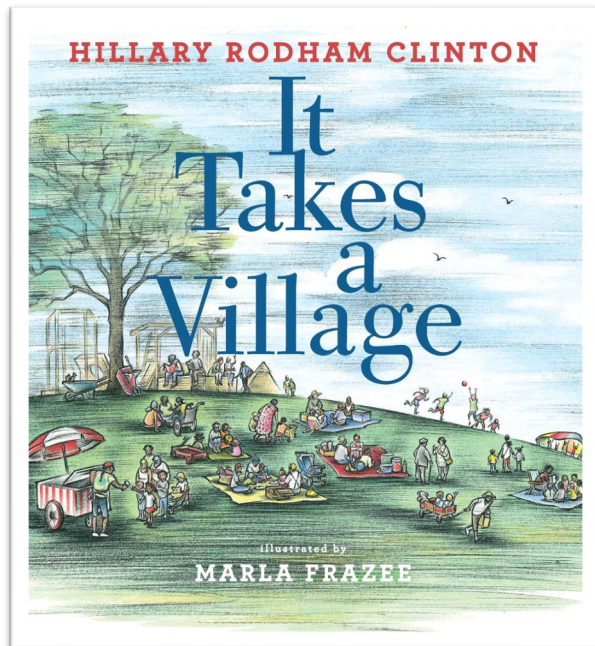
368 同村協力計劃

台灣368個鄉鎮都有一位學習歷程生涯探索師

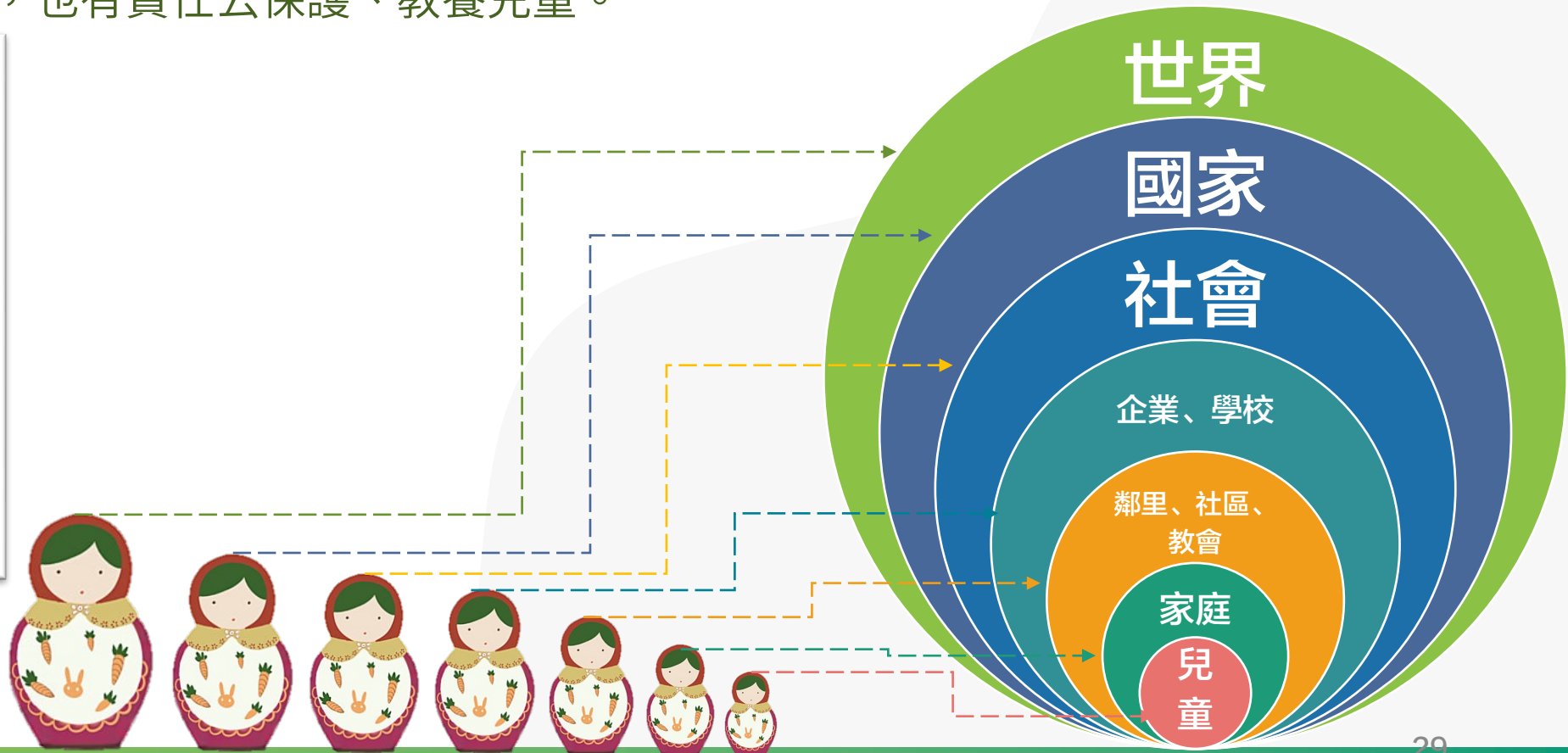
同村協力 (It takes a village)

第一夫人希拉蕊 (1996) 唯有在家庭關懷、社會安康的情況下，
孩子們才能成長茁壯。

我們每一個人都和村落的這些層層套疊相關聯，因此我們有機會，也有責任去保護、教養兒童。



Clinton, H. R. (2006). It takes a village. Simon and Schuster.
Clinton, H. R. (2006). 同村協力：建造孩童的快樂家園
(呂麗蓉譯)。遠流。(原著出版於1996年)





Only 實驗教育



如何推動拒學生陪伴生態系
2022均優學習論壇

主持人 蕭典義 (Only實驗教育-陪伴自學家庭互助系統-創辦人)

李惠銘 (前新北市立桃子國民中小學校長、中華民國中小學校長協會「THE ONE校長學校」社群主持人)

與談人 徐東弘 (現任高雄岡山國中校長、前英明國中校長)
林岱樺 (富陽之境身心診所心理師)
黃鈴諭 (社團法人中華民國振鐸學會秘書、桃園市非學校型態實驗教育審議會審議委員)

簡介
邀請非學校型態實驗教育審議會委員、現職國中校長與學資中心心理師，從學校、社會資源、家庭系統...等不同角度，探討拒/懼學生的困境，Only實驗教育陪伴自學家庭互助系統與高雄英明國中、岡山國中及興仁國中合作案例為例：整合學校輔導室老師、身心科醫生、心理師、社工等資源，為自學生家庭打造一個自學的優良環境，幫助拒/懼學生找回自我、喚醒學習動機！並嘗試從「實驗教育 X 生涯規劃 X 地方創生 X 家庭重塑 X 社會創業」的路徑建立跨界整合陪伴生態系，為拒/懼學家庭提出可能的解決方案。

2022均優學習論壇

如何推動拒學生陪伴生態系

此影片是均優學習論壇第33個議程，
由2位校長、心理師、桃園市非學審議委員、
台灣最年輕導演楊逸帆淺談日本不登校（拒學）情況
以及Only實驗教育創辦人一同來分享

 影片連結

<https://youtu.be/z-vTOPsiAYs>





Only 實驗教育

台灣永續實踐連結 學習歷程與生涯探索

主持人 蕭典義 (Only實驗教育-陪伴自學家庭互助系統-創辦人)

與談人 李惠銘 (前桃子腳中小學校長、THE ONE 校長學校召集人)

蘇仰志 (雜學校校長)

何培鈞 (小鎮文創創辦人)

黃雅聖 (臺灣璞育文教發展協會理事長)

簡介

從班級社企、地方創生、SDGs、ESG...等談起。
運用杜威教育理論，帶學生參與社會實踐，並結合生涯探索，
引導反思，對照到18學群，這就很棒的學習歷程檔案，
學生有競爭力、家長省錢、國家並能永續發展。

2022均優學習論壇



2022均優學習論壇

台灣永續實踐連結學習歷程與生涯探索

此影片是均優學習論壇第18個議程，

將可提供自學生善用地方創生資源，

做好生涯探索及學習歷程檔案

 影片連結

<https://youtu.be/5gZskiwENGc>





Only實驗教育-陪伴自學家庭互助系統



歡迎加入Only社群
由記事本獲得更多資料

<https://reurl.cc/NAgpEn>